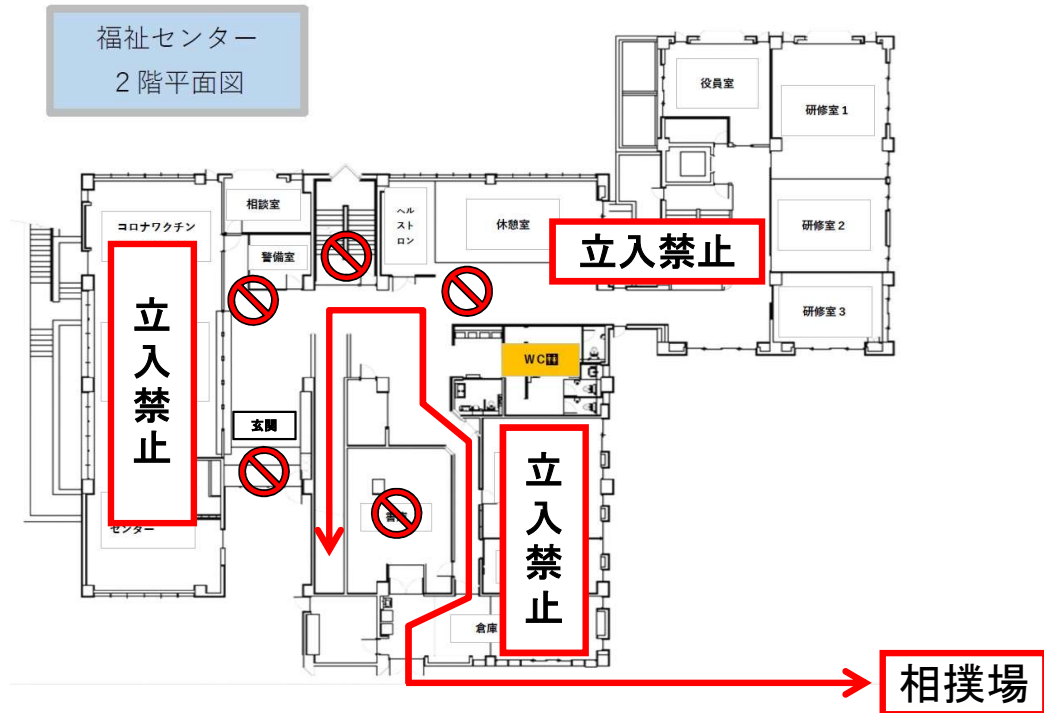
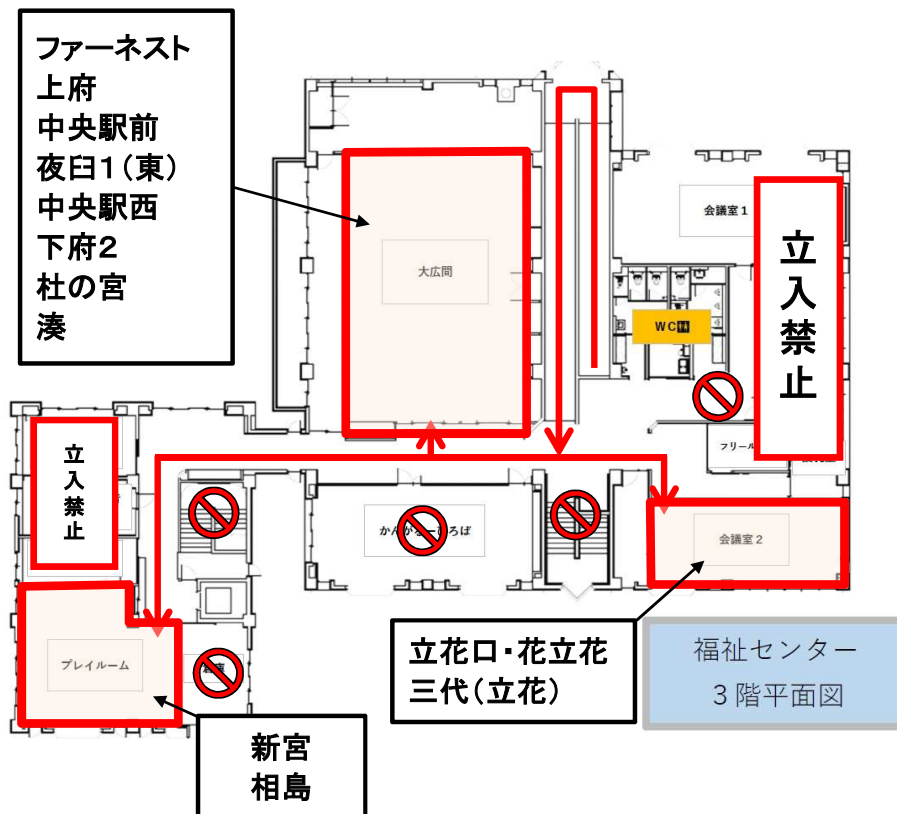


第46回子ども相撲大会雨天時控室配置図

福祉センター図面【2階】



福祉センター図面【3階】



【注意事項】

- 福祉センター内はラインの順路で進んでください。
- トイレ、控え場所(3階大広間、会議室2、プレイルーム)以外は使用できません。
- 控え場所は各行政区で譲り合って利用してください。
- 使用後のゴミは各行政区で持ち帰ってください。
- 控え場所のブルーシートは剥がさないでください。
- 施設・設備等の破損は弁償していただきますのでご注意ください。